

ASADOM:
accompagnement individualisé
à domicile

HOME
Sweet
HOME



Prestations du Service Ambulatoire Adulte (SAMBA)

ASADOM: accompagnement individualisé à domicile

Les prestations ASADOM¹ s'adressent à toute personne présentant une déficience intellectuelle, avec ou sans troubles psychiques associés et/ou ayant un trouble du spectre de l'autisme, désireuse de développer son autonomie et son indépendance dans les actes de la vie quotidienne, que ce soit dans le cadre familial ou dans un appartement indépendant.

L'accompagnement social est assuré par les éducateur-trice-s de la Fondation Les Perce-Neige. Il est assuré de manière individuelle et personnalisée, par un-e éducateur-trice référent-e, en se basant sur les principes d'accompagnement définis par la Fondation Les Perce-Neige.

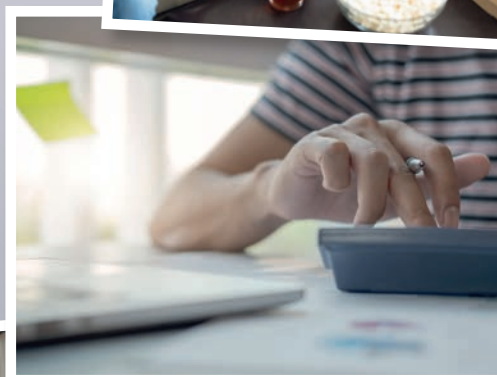
Le travail de réseau avec le/la représentant-e légal-e, les lieux d'activités professionnels et tous les partenaires externes est garanti, afin d'assurer à chaque bénéficiaire une continuité dans son accompagnement.

Interventions ASADOM

Les éducateur-trice-s interviennent à domicile ou dans le contexte social du/de la bénéficiaire.

Les horaires sont définis en collaboration entre le/la bénéficiaire et l'éducateur-trice ASADOM.

Le/la bénéficiaire définit, en commun avec l'éducateur-trice, les modalités de la prestation et les objectifs visés par celle-ci.



Prestations ASADOM

- Suivi individualisé
- Interventions à domicile
- Modalités de suivi définies par le/la bénéficiaire, en collaboration avec son/sa représentant-e légal-e
- Objectifs visant l'autonomie et l'indépendance dans le cadre de vie du/de la bénéficiaire
- Prestations définies par un contrat entre le/la bénéficiaire, son/sa représentant-e légal-e et la Fondation Les Perce-Neige.

¹ ASADOM: abréviation de «Accompagnement Social à Domicile»

